

慧就业电子三方系统单位使用手册(签约)

吉林工程技术师范学院专用-慧 e 签--慧就业电子签名系统 (V1.0)

文档说明

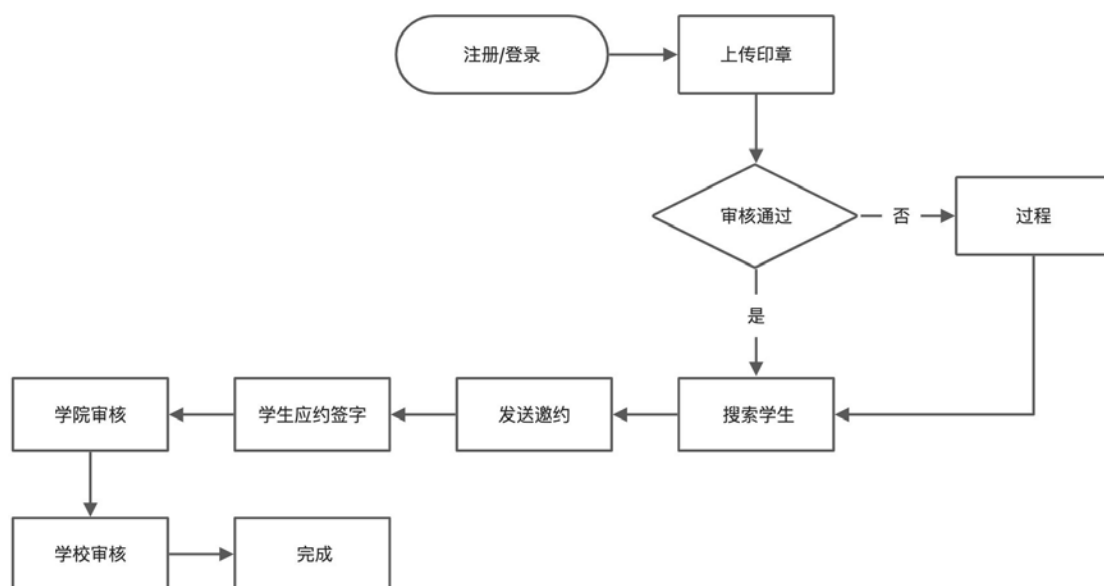
什么是电子三方协议

电子三方协议是为了替代原有的纸质三方协议的使用，让签署和审批流程电子化，提高签约效率。更好的为毕业生和用人单位服务

为什么具有法律效力

- 1、电子签约和签名加密技术符合中国电子签名法；
- 2、与国家认证 CA 机构打通，企业和学校签约前需申请 CA 数字证书（没有 CA 数字证书签约无效）；
- 3、签约过程中所有证据（包括意愿、加密方式等）保存在平台、第三方机构通并同步到司法证据中心区块链（出证必须由第三方出证），签约完毕之后会形成了一个具备法律效力电子合同。这个合同一旦说出现了诉讼，由第三方出证提交给法院，包括仲裁，都能够受理和判决。

签署流程



使用前初始化设置

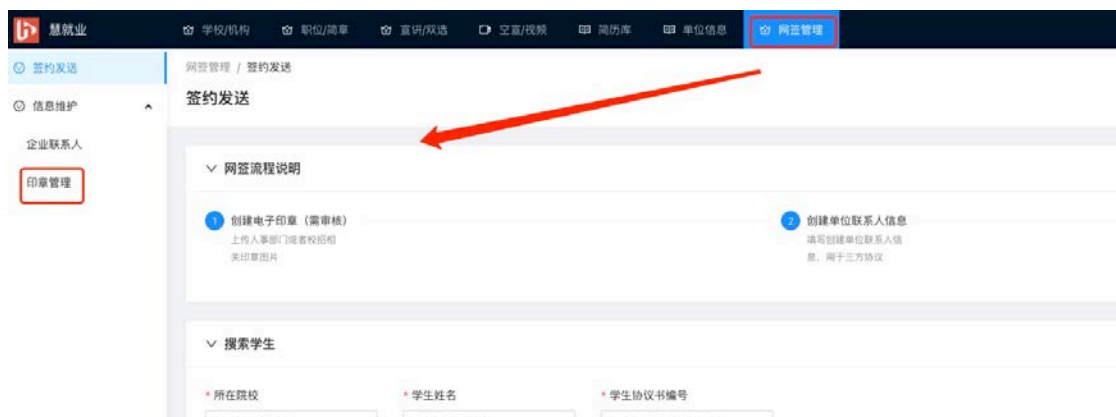
单位管理员登录

访问吉林工程技术师范学院就业网站：<http://jlenu.hjiuye.com/>，点击登录



第一步、上传印章

登录后，点击顶部菜单“网签管理”



进入印章管理，点击“新增企业用章”，其中，个人身份信息要如实填写。数据全称加密处理，请放心使用。可使用人事章或者其他和招聘相关的印章，可将印章盖在白纸上，拍照上传，请确保印章文字清晰可读，印章背景不能添加水印，如日期等文字。

通过和国家 CA 机构的授权机制，生成 CA 数字证书（有了 CA 数字证书后，所签署任何形式的电子文书，将具备法律效力），上传图片章的优势在于，可以最大程度保留原有章轮廓中的防伪标记。

上传印章后，请等待系统审核，预计审核时间为 2-3 个小时。

创建印章

* 电子印章图片

+

点击上传

格式为jpg、jpeg或者png的图片，大小不超过2M

* 签约人姓名

孙晓露

* 签约人身份证号

请输入

* 签约人手机号

18911405417

取消

保存

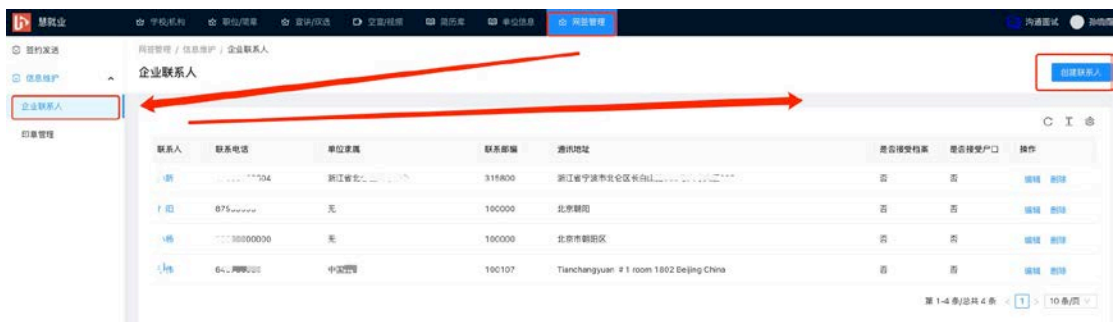
电子印章获取方式

使用实体印章盖在白纸上，然后通过拍照、扫描等方式转换成图片格式，印章不能有水印尤其是日期等信息。



第二步、完善单位签约信息：

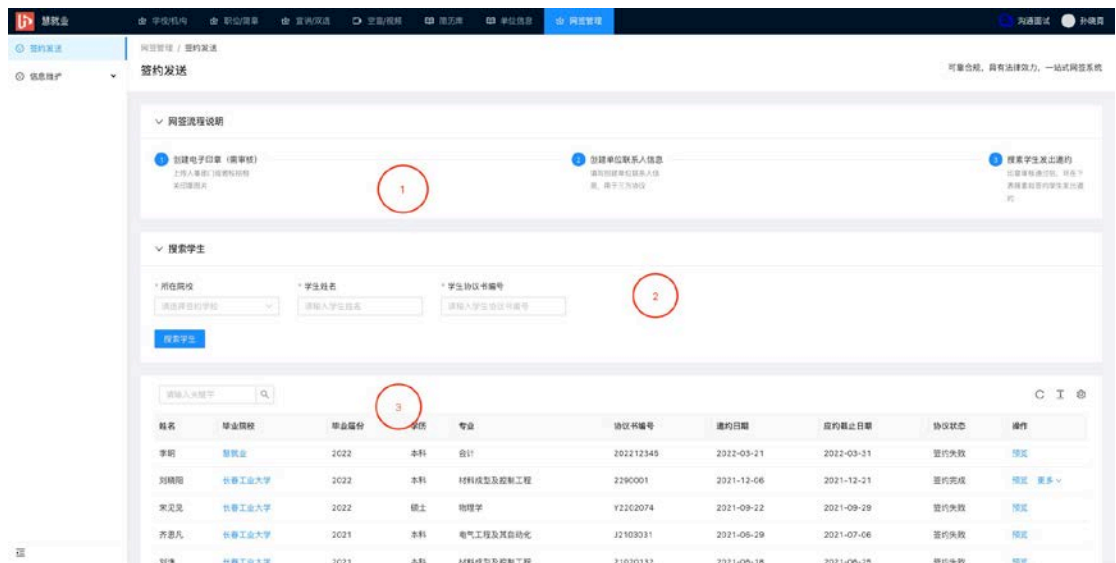
点击企业联系人-新增企业联系人，完善档案等协议书信息



以上步骤完成并且印章审核通过后，首次设置就完成了，这些是一次性设置。

签约操作说明

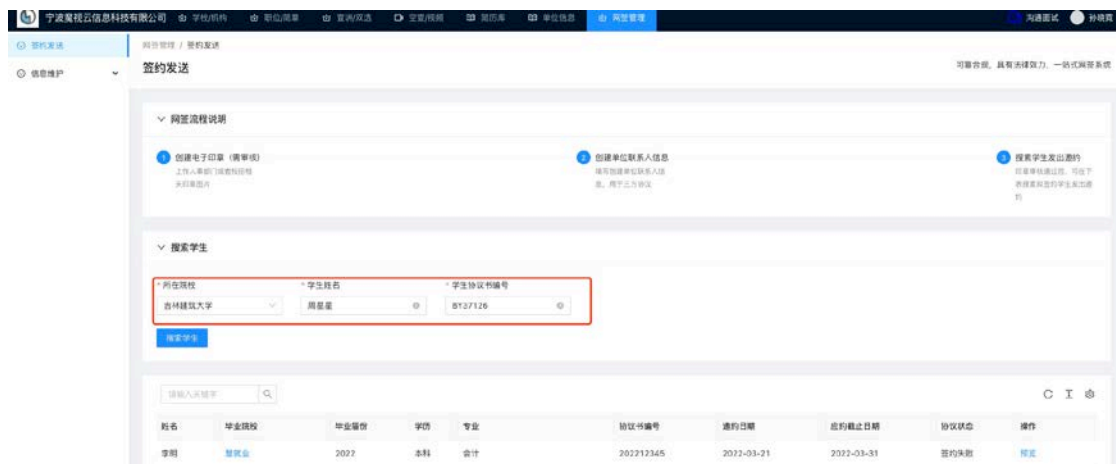
页面主要功能



如上图所述，用户发送中心的功能板块共分为 3 大类：

- ① 帮助信息
- ② 搜索框，用来搜索需要签约的学生。
- ③ 管理列表：已经邀约的学生在此处显示

搜索拟签约学生



在搜索框中依次输入学校名称、姓名、协议书编号后点击搜索。
确认搜索的信息后，点击发送邀约

填写相关协议信息

在弹出的输入框中，按照页面提示输入相关信息。带有红色星号的为必填项。

生成协议书并签署

学生应约以及学校审核

后续操作

无人自主权单位下载协议书后，到所在地区的人才中心盖章，盖章后扫描成为 PDF 文件，通过网页回传。